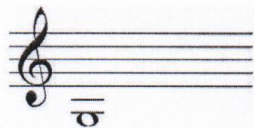


نام: نام خانوادگی:	دکتر آموزش و توسعه فعالیت های فرهنگی و هنری	وزارت فرهنگ و ارشاد اسلامی معاونت امور هنری
تاریخ آزمون: ۱۳۹۸/۰۶/۰۸	نام استاندارد: نوازندگی ساز پیانو (عمومی)	



۱. ساز پیانو به طور متداول دارای چند اکتاو است ؟  
الف) پنج اکتاو  
ب) شش اکتاو  
ج) هفت اکتاو  
د) هشت اکتاو
۲. واژه Piano به معنای کدام یک از گزینه های زیر است ؟  
الف) سازهای کلاویه ای  
ب) قوی  
ج) ضعیف  
د) ساز کلیسا
۳. علامت *mf* به چه معنی است ؟  
الف) نیمه ضعیف  
ب) نیمه قوی  
ج) بسیار قوی  
د) بسیار ضعیف
۴. کدام یک از گزینه های زیر نام نت روبرو است ؟  
الف) دو  
ب) می  
ج) سل  
د) سی
۵. کدام یک از گزینه های زیر نشان دهنده سرعت قطعه می باشد ؟  
الف) Legato  
ب) staccato  
ج) Lento  
د) Adagio
۶. کدام یک از سازهای زیر از خانواده پیانو (ساز کلاویه ای) نیست ؟  
الف) کلاوسن  
ب) هارپسیکورد  
ج) ارگ  
د) کنترباس
۷. برای نوشتن نت پیانو از کدام کلیدها استفاده می شود ؟  
الف) کلید سل و دو خط چهارم  
ب) کلید سل و فا خط سوم  
ج) کلید سل و دو خط سوم  
د) کلید سل و فا خط چهارم
۸. منظور از اکتاو کدام یک از گزینه های زیر است ؟  
الف) فاصله هشتم بین دو نت  
ب) فاصله بین دو نت  
ج) مجموع هشت نت پشت سر هم  
د) دو نت هم نام
۹. کدام ویژگی، مشخصه اصوات موسیقایی است ؟  
الف) زیر و بمی  
ب) شدت صوت  
ج) ارزش زمانی  
د) همه ی موارد
۱۰. پیانو جزء کدام دسته از سازهای زیر است ؟  
الف) سازهای زهی  
ب) سازهای کوبه ای  
ج) سازهای بادی  
د) هیچ کدام
۱۱. کدام یک از سازهای زیر جزء سازهای ارکستر سمفونیک نمی باشد ؟  
الف) پیانو  
ب) ویولن  
ج) ویولن سل  
د) هارپ یا چنگ

۱۲. کدام گزینه زیر به معنای " اتود " در موسیقی است ؟  
الف) قطعه‌ای که به عنوان پیش درآمد قبل از اجرای موسیقی توسط ارکستر اجرا می‌شود.  
ب) قطعاتی که برای تمرین و تقویت پیشرفت نوازنده ساخته می‌شود.  
ج) موادی که آهنگسازان برای نوشتن نت موسیقی به کار می‌برند.  
د) هیچ کدام
۱۳. وسعت صوتی کدام ساز از همه بیشتر است ؟  
الف) ویولن  
ب) ویولن سل  
ج) گیتار  
د) پیانو
۱۴. در موسیقی اصطلاح " آندانته " به کدام یک از موارد زیر اطلاق می‌شود؟  
الف) به تدریج کند کردن  
ب) اجرای متوسط و معتدل  
ج) به تدریج تند کردن  
د) اجرای تند و چابک
۱۵. کاربرد کلاویه‌های مشکی در پیانو چیست ؟  
الف) ایجاد فاصله‌های نیم پرده‌ای بین نت‌هایی که فاصله یک پرده‌ای دارند.  
ب) برای زیبایی  
ج) برای معلوم کردن محدوده‌ی اکتاو  
د) گزینه الف و ج درست است.
۱۶. اصطلاح لگاتو ( Legato ) در پیانو چگونه اجرا می‌شود ؟  
الف) غلتیدن کلاویه روی هم و اتصال صداها  
ب) جدا اجرا شدن کلاویه‌ها  
ج) نصف ارزش صدا اجرا می‌شود.  
د) بیش از ارزش زمانی صدا ایجاد می‌شود.
۱۷. جعبه رزونانس در کجای پیانو قرار می‌گیرد ؟  
الف) قسمتی که سیم‌ها و چکش‌ها قرار گرفته‌اند.  
ب) قسمتی که کلاویه‌ها قرار گرفته‌اند.  
ج) پایین پیانو  
د) جداگانه به پیانو وصل می‌شود.
۱۸. در پیانو "سل دیز" کدام است؟  
الف) کلاویه مشکی سمت راست نُت سُئل  
ب) کلاویه مشکی سمت چپ نُت سُئل  
ج) همان نُت سُئل است.  
د) هیچکدام
۱۹. در پیانو علامت "می بمل" کدام است ؟  
الف) کلاویه مشکی سمت چپ نُت می  
ب) همان نُت می است.  
ج) نُت فا همان می بمل است.  
د) کلاویه مشکی سمت راست نُت می
- ۲۰- در هر اکتاو در ساز پیانو ..... وجود دارد.  
الف) هفت کلاویه مشکی - پنج کلاویه سفید  
ب) هفت کلاویه سفید - پنج کلاویه مشکی  
ج) چهار کلاویه مشکی - سه کلاویه سفید  
د) هفت کلاویه مشکی - هفت کلاویه سفید